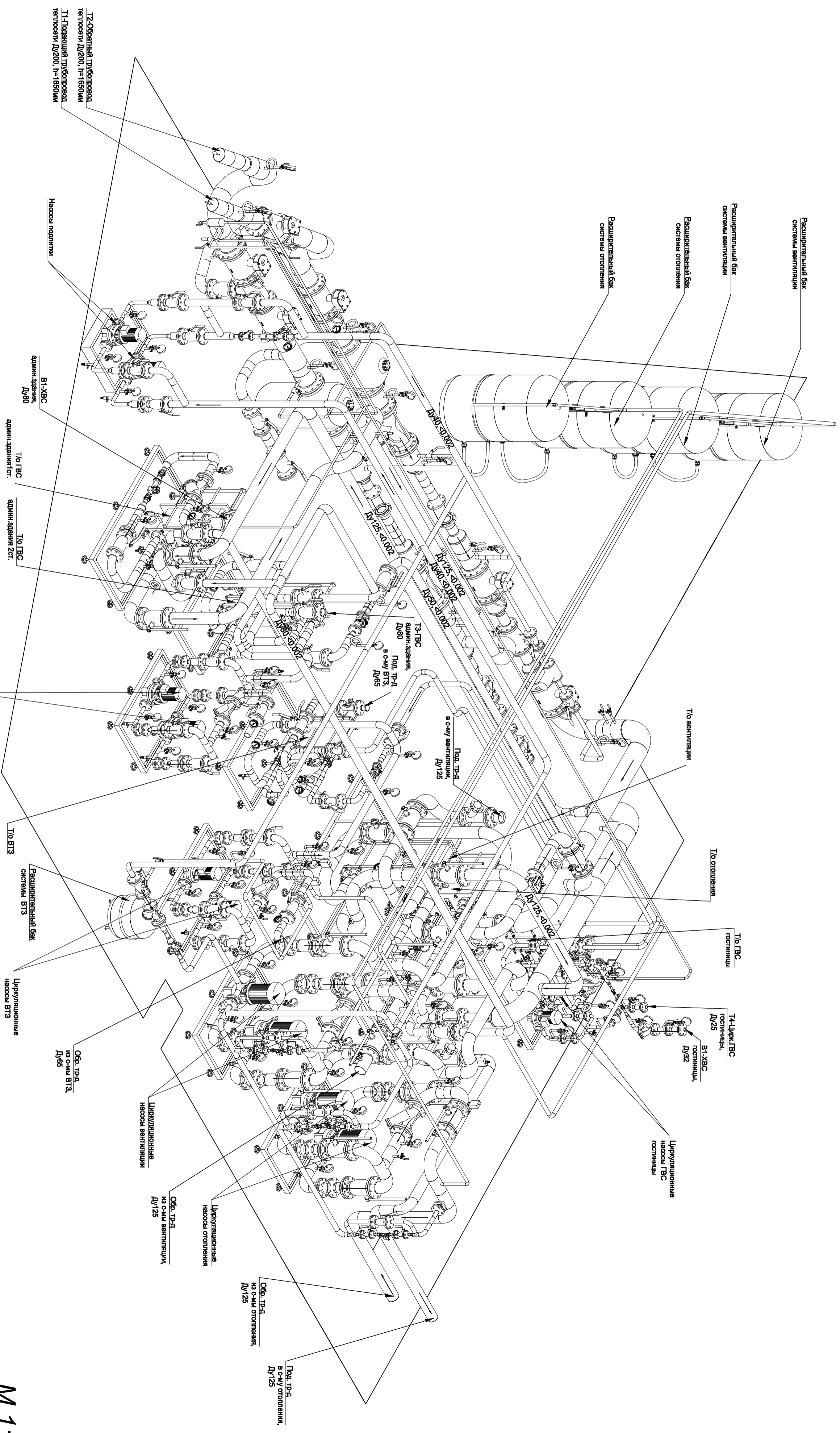


Согласовано:

Инв. № подл.	Подп. и дата	Взам. инв. №



- Примечание:
1. Высота помещения 3300 мм в осях Е-К/1-3;
 2. Высота помещения 3100 мм в осях К-М/1-3;
 3. Уклон пола 0,01 в сторону дренажного приемника;
 4. Отметки считаются от уровня чистого пола ИТТ.

М 1:50

Шифр: 17404049.4560251.014-ГСН.Кор		Дата	
Административно-деловой центр с выставочным комплексом Особой экономической зоной по адресу: г. Москва, г. Зеленоград, площадка Алабушево			
Изм.	Кол.уч.	Лист	Итого
Разработал	Шиндиков	1	1
Проверил	Шулигин	1	1
Индивидуальный тепловой пункт		Статус	Лист
Аксонометрия		РД	10
Листов		Листов	

